

НОВАЯ КОНСТРУКЦИЯ

ПОЛОК СТОЙКИ

- Стекло ТРИПЛЕКС
- Двухуровневая конструкция
- Бортик на обеих полках

ПРОФЕССИОНАЛЬНЫЕ

ЦВЕТОВЫЕ РЕШЕНИЯ

Покрытие порошковой эпоксиполиэфирной краской:

- **АКЦЕНТ** - двухцветное акцентированное исполнение RAL 7035 + RAL 7045
- **СТАНДАРТ** - моноцветное исполнение RAL 7035

АРМАТУРА ВОДЯНАЯ И ГАЗОВАЯ

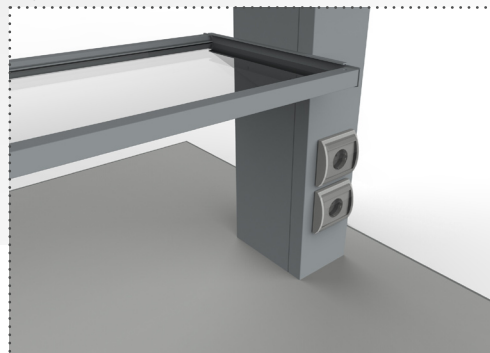
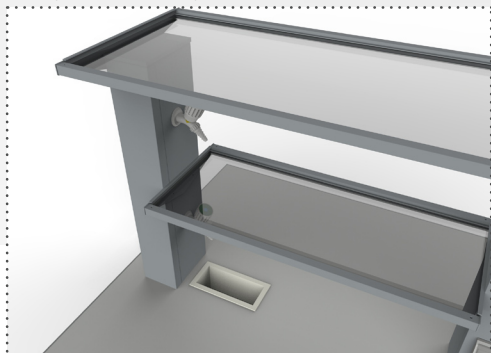
- Лабораторные краны для газов
- Лабораторные краны для воды
- Сливные раковины (монтируются на рабочей поверхности стола)

УНИВЕРСАЛЬНЫЕ РАБОЧИЕ ПАРАМЕТРЫ

Для столов шириной • 1200 • 1500 • 1800 мм
Габаритная глубина полок • 460 и 350 мм
Высота островной стойки • 787 мм

ЭЛЕКТРО АРМАТУРА

- По две электророзетки с защитными крышками с обеих рабочих сторон стойки
- Возможна установка дополнительных розеток



НАЧАЛО ПРОДАЖ
2014
ПЕРВЫЙ КВАРТАЛ

100
Lab
WWW.100LAB.RU

